

LE PETIT JOURNAL

Édito

L'activité de l'association des Amis de l'abbaye a été chamboulée comme pour beaucoup d'autres par ce satané Covid 19. Cette période de pandémie nous aura ralenti mais pas arrêté.

les deux lutrins avec les fiches plantes en français et en anglais seront installés dans le jardin pour les journées du patrimoine 2020.

A l'heure où nous préparons ce Petit Journal, nous espérons retrouver un rythme un peu plus normal à la rentrée de septembre en vous proposant la reprise du cycle des conférences "Chanter la croisade" le 4 septembre avec Katy Bernard. Il est évident que cela devra se faire en respectant les règles sanitaires en vigueur (distance, masque et gel hydro alcoolique).

Nous vous accueillerons pour les journées du Patrimoine qui auront bien lieu le 19 et 20 septembre. L'occasion pour notre association de recevoir le dimanche des herboristes dans le jardin médiéval pour mieux connaître le secret des plantes et leur histoire grâce à une déambulation en leurs compagnies.

En octobre, nous espérons pouvoir reprendre notre partenariat avec le CLEM et les visites des classes primaires... Cette année, nous devons recevoir 400 élèves parmi les carrés du jardin médiéval mais les conditions sanitaires nous en ont empêché!

Vade retro Covid!



CONTACT

● LES AMIS DE L'ABBAYE
 DE LA SAUVE MAJEURE (ASSO.)
 Mairie - 33670 La Sauve Majeure
 Tél. : 06.08.57.53.42
 contact@amisabbayelasauve.com
 www.amisabbayelasauve.com

● ABBAYE DE LA SAUVE MAJEURE
 (Centre des Monuments Nationaux)
 Tél. : 05.56.23.01.55

JOURNÉES EUROPÉENNES DU PATRIMOINE 19 & 20 SEPTEMBRE AU JARDIN MÉDIÉVAL DE L'ABBAYE DE LA SAUVE MAJEURE



À l'occasion des journées européennes du patrimoine "*Patrimoine & éducation : apprendre pour la vie*", l'association vous permettra d'échanger le dimanche 20 septembre après midi avec les herboristes de "*Aux herbes et Caetera*" qui viendront au jardin afin de dévoiler leur savoir-faire ancestral et expliquer l'évolution de leur métier devenu trop rare mais qui connaît une vraie résurgence depuis quelques années. Des plantes médicinales cultivées dans les abbayes, à leur transformation afin de soigner, elles nous transmettront, lors de ces journées du patrimoine 2020, un peu de leur savoir et de leurs passions. Au cours de l'après midi, vous pourrez les retrouver dans le jardin d'inspiration médiévale, et entre 15 et 16h en conférence, sous forme d'échange avec les visiteurs dans le jardin ou dans la Maison des vins...s'il fait trop chaud comme en ce moment!

Une bonne occasion de vous rencontrer, de découvrir le jardin, d'enrichir nos connaissances et d'échanger avec les vaillants jardiniers bénévoles.



Des pommes, des poires et des...

Par Sandrine Blyl



► LE PETIT JOURNAL

Responsable de la publication et président : Jean-Michel Vincent
Vice-présidente :

Sandrine Blyl

• Trésorier :

Vincent Peres

• Trésorier adjoint :

Bernard Correges

• Secrétaire :

Manuel Bolorinos

• Design et réalisation :

Arnaud Lebassard /

BAT.graphic, Créon.

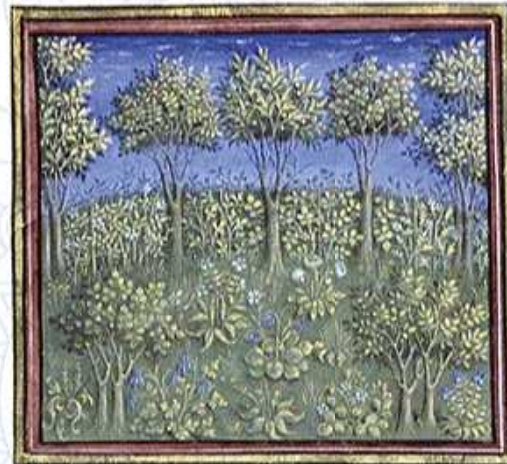
► ADHÉSIONS

www.amisabbayelasauve.com

Le Jardin de l'association des amis de l'abbaye de La Sauve Majeure ne pouvait être d'inspiration médiévale sans un verger.

Ambitueusement, nous avons mis à l'honneur des variétés anciennes de fruitiers, pommiers et poiriers qui habillent dorénavant un beau mur de pierre.

Il ne manque que la vigne pour rappeler la maxime des moines bénédictins de l'abbaye, Ora et Labora...Prie et Travaille.



Le défrichement des terres de l'Entre-deux-Mers pour planter la vigne étant bien sûr leur œuvre première dès leur venue en 1079. Un vergier, en vieux français, est utilitaire mais il est aussi une source de méditation avec des haltes bienvenues sous les branches chargées de fruits à maturité.

Selon le plan de Saint Gall, c'est au pied du verger que se trouvait souvent le cimetière des moines, enterrés à même le sol dans un linceul. Rien ne se perdait !

La liste des fruits du jardin médiéval est citée dans l'Hortus Conclusus. Et elle n'est pas négligeable en sachant que l'on trouvait aussi des fraises à l'abbaye de Cîteaux dès le XI^e siècle.

Les pommes côtoyaient les poires mais aussi les mûres, les pêches, les prunes, le sorbier, les nèfles, les châtaignes, les figues, les coings et les noisettes.

Propriétés de la pomme :

Riche en pectine : source de vitamine C : source d'antioxydants : stimule le système immunitaire : facilite le transit intestinal.

PETITE RECETTE MÉDIÉVALE/ INTEMPORELLE, TESTÉE ET DÉVORÉE.

Prendre autant de belles pommes que vous voulez, les évider, les fourrer de miel, beurre et noisettes concassées. Cuire au four traditionnel.

EXPOSITION

LA SAUVE MAJEURE LE TEMPS RETROUVÉ

Il s'agira de voyager dans l'abbaye des XIX^e-XX^e, à travers des photos anciennes et gravures d'époque, visible à partir des Journées européennes du patrimoine (19-20 sept.)

DES MONUMENTS DU CINÉMA

Vendredi 11 septembre à 20h30, dans le parc de l'abbaye pour un film de patrimoine, dans un parc d'exception !

JOUR DE FÊTE

de Jacques Tati, 1949, 1h25.

5€ en tarif unique.

Sans oublier la Velonotte – balade nocturne à vélo au départ de la station de Créon !. Plus d'infos www.dmdc-festival.fr

MONUMENT JEU D'ENFANT

samedi 17 octobre dès 14h et dimanche 18 octobre dès 11h :

« Les petits bâtisseurs » :

Tous costumés, participez à un chantier de construction médiévale (taille de pierre, fresques, mosaïques). En partenariat avec Les Compagnons de St Jacques

Réservation obligatoire :

05 56 23 01 55

abbaye.sauve-majeure@monuments-nationaux.fr

POUR LES VACANCES DE LA TOUSSAINT, DES ANIMATIONS EN FAMILLE

Réservation obligatoire : 05 56 23 01 55

abbaye.sauve-majeure@monuments-nationaux.fr

1 - Visite chevaleresque

Une visite en costume par un presque-vrai chevalier, avec Histoires de pierres

Dès 6 ans, 8€/4€ - 22/10, 14h30.

2 - Une après-midi en famille

Memory géant, promenade contée, découvrez l'abbaye de manière ludique ! en partenariat avec le Pass'lecture du Créonnais

Dès 3 ans, 8€/4€ - 27/10, 14h30.

3 - JEU DE PISTE

Dans la peau d'un détective, résolvez une enquête vieille de 800 ans où il est question d'un pèlerin mystérieusement décédé et de son trésor caché.

Dès 6 ans, 4€ (droit d'entrée pour le parent accompagnateur) - 29/10, 14h30.

Agenda abbaye

